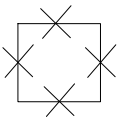










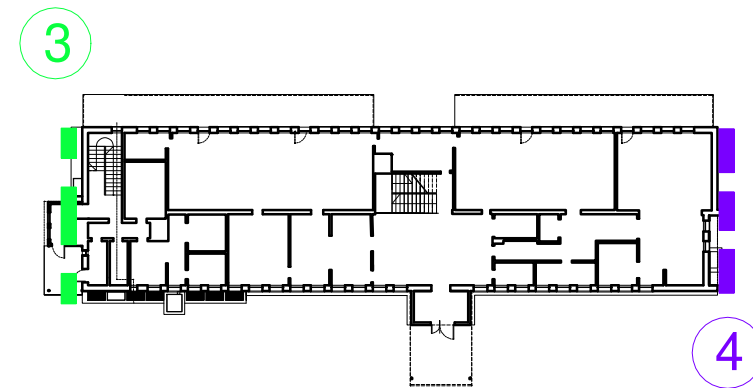
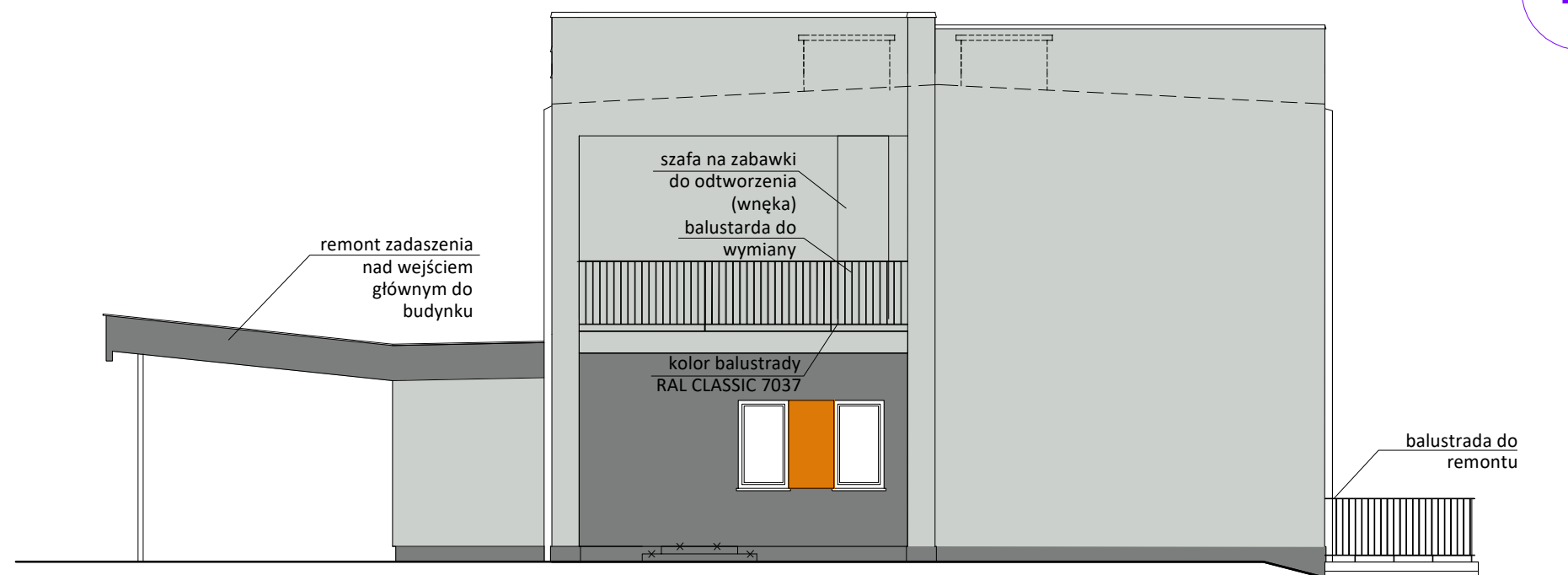
Elewacja wschodnia
Skala 1:100



LEGENDA:

-  -element do demontażu lub rozbiórki
-  - okno do wymiany
-  - RAL 6017 CLASSIC
-  - RAL 2001 CLASSIC
-  - RAL 1017 CLASSIC
-  - RAL 2000 CLASSIC
-  - RAL 5024 CLASSIC
-  - RAL 7035 CLASSIC
-  - RAL 7037 CLASSIC

Elewacja zachodnia
Skala 1:100



PRACOWNIA PROJEKTOWA JAN LAMPRECHT
ul. Nadbrzeżna 17/44, 66-400 Gorzów Wlkp.
tel. 513057543 www.projektylamprecht.pl

Nazwa inwestycji	Docieplenie elewacji budynku Przedszkola Miejskiego nr 11						
Adres inwestycji	Działka nr 467, obręb geodezyjny 0001 CHWAŁĘCICE, jednostka ewidencyjna 086101_1.0001.467, ul. Malczewskiego 2						
Inwestor	Miasto Gorzów Wlkp. ul. Sikorskiego 8-9 66-400 Gorzów Wlkp.						
Branża	ARCHITEKTURA						
Tytuł rysunku	ELEWACJA WSCHODNIA I ZACHODNIA						
Skala	1:100	Nr rys.	PBW - 07	Data	10.06.2019	Podpis	
Projektant	mgr inż. arch. Jan Lamprecht upr. bud. nr LOIA/36/2010 do projektowania bez ograniczeń w specjalności architektonicznej						
	mgr inż. arch. Marta Jakubowska upr. bud. nr 78/LUOKK/2016 do projektowania bez ograniczeń w specjalności architektonicznej						
Opracował	mgr inż. arch. Olga Stasińska						
Stadium	Projekt budowlano - wykonawczy						Str. 31