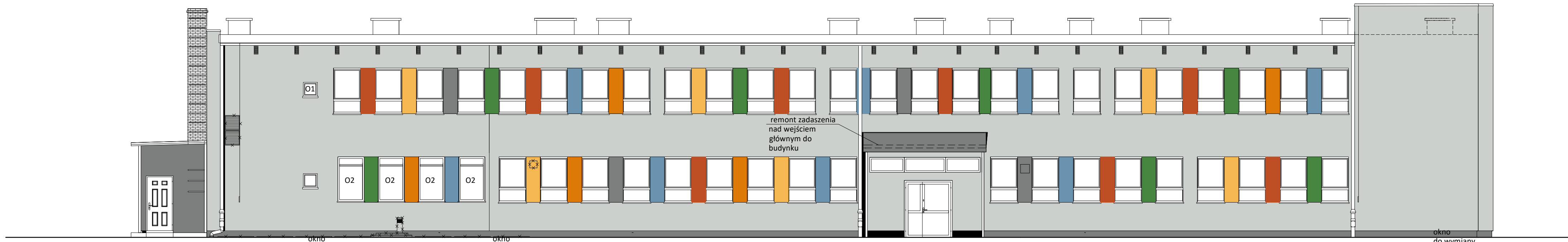
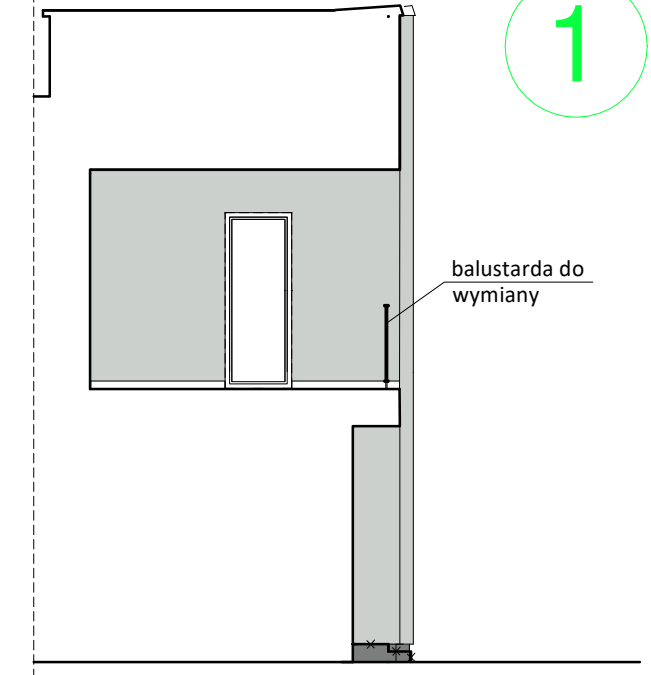


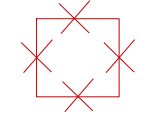








Elewacja północna  
Skala 1:100

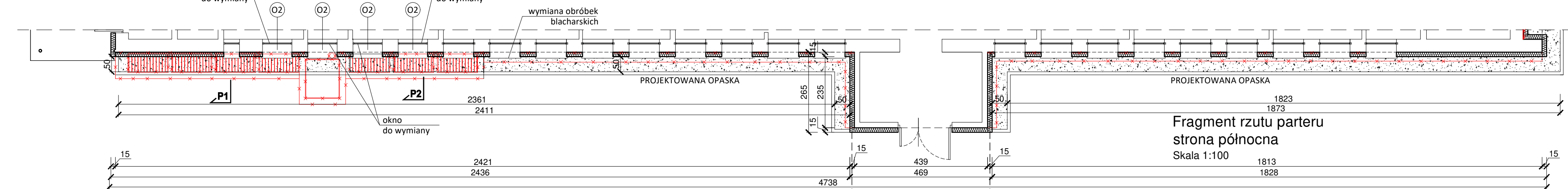


Elewacja północna  
fragment  
Skala 1:100

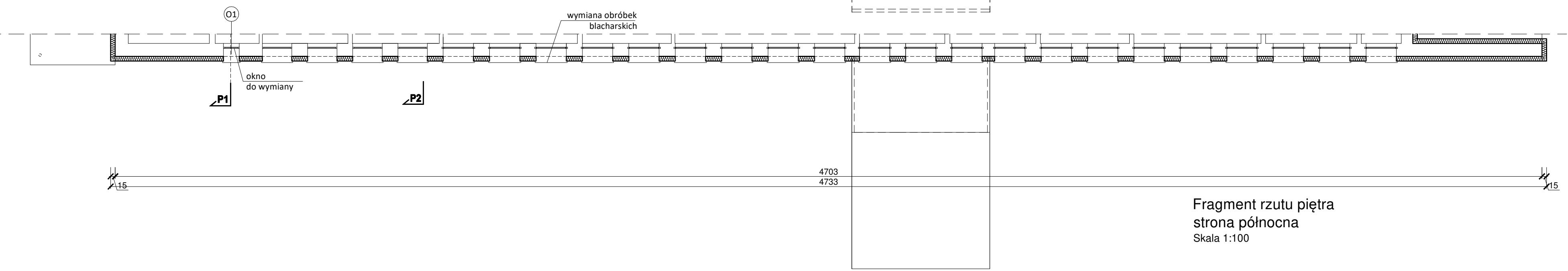


LEGENDA:

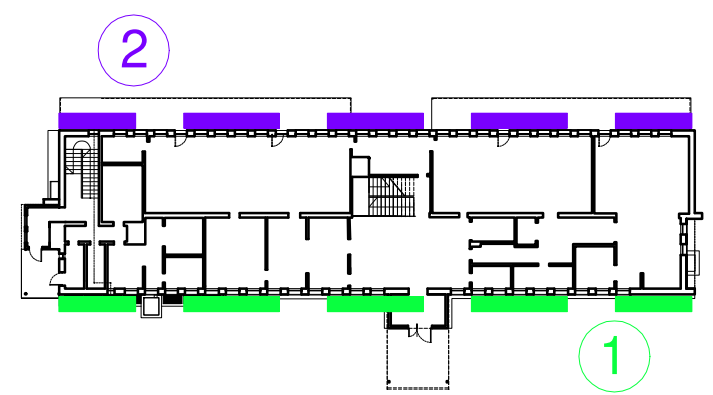
-  - element do likwidacji
-  - okno do wymiany
-  - RAL 6017 CLASSIC
-  - RAL 2001 CLASSIC
-  - RAL 1017 CLASSIC
-  - RAL 2000 CLASSIC
-  - RAL 5024 CLASSIC
-  - RAL 7035 CLASSIC
-  - RAL 7037 CLASSIC



Fragment rzutu parteru  
strona północna  
Skala 1:100



Fragment rzutu piętra  
strona północna  
Skala 1:100



PRACOWNIA PROJEKTOWA JAN LAMPRECHT ul. Nadbrzeżna 17/44, 66-400 Gorzów Wlkp. tel. 513057543 www.projektylamprecht.pl					
Nazwa inwestycji	Docieplenie elewacji budynku Przedszkola Miejskiego nr 11				
Adres inwestycji	Działka nr 467, obręb geodezyjny 0001 CHWAŁĘCICE, jednostka ewidencyjna 086101_1.0001.467, ul. Malczewskiego 2				
Inwestor	Miasto Gorzów Wlkp. ul. Sikorskiego 8-9 66-400 Gorzów Wlkp.				
Branża	ARCHITEKTURA				
Tytuł rysunku	ELEWACJA PÓŁNOCNA I POŁUDNIOWA				
Skala	1:100	Nr rys.	PBW - 05	Data	10.06.2019
Projektant	mgr inż. arch. Jan Lamprecht upr. bud. nr LOIA/36/2010 do projektowania bez ograniczeń w specjalności architektonicznej				Podpis
Opracował	mgr inż. arch. Marta Jakubowska upr. bud. nr 78/LUOKK/2016 do projektowania bez ograniczeń w specjalności architektonicznej				
Stadium	Projekt budowlano - wykonawczy				Str. 29