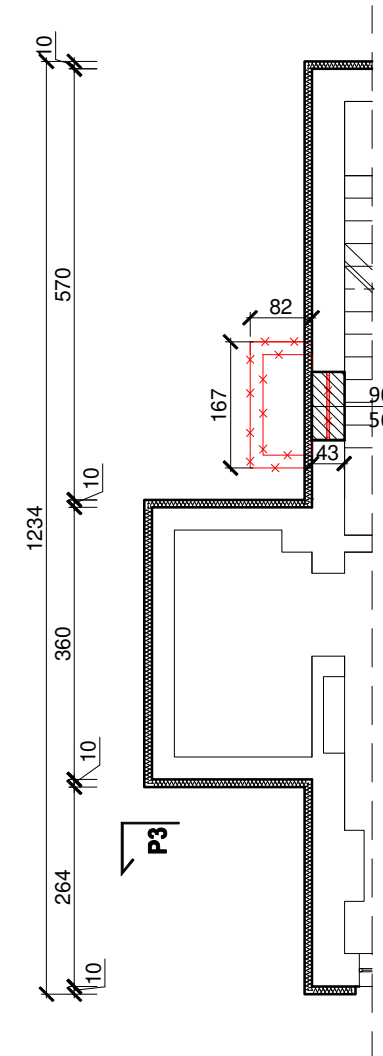
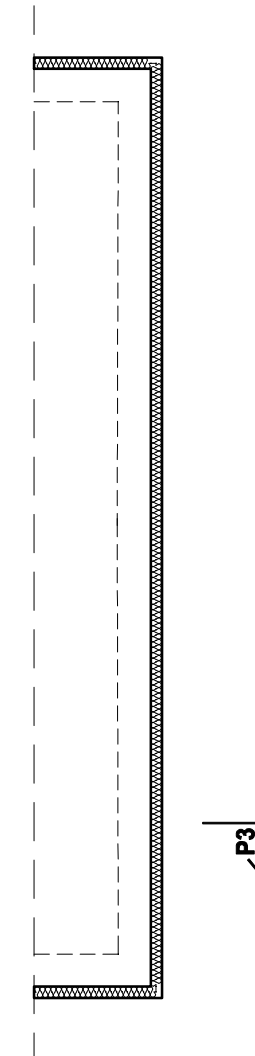


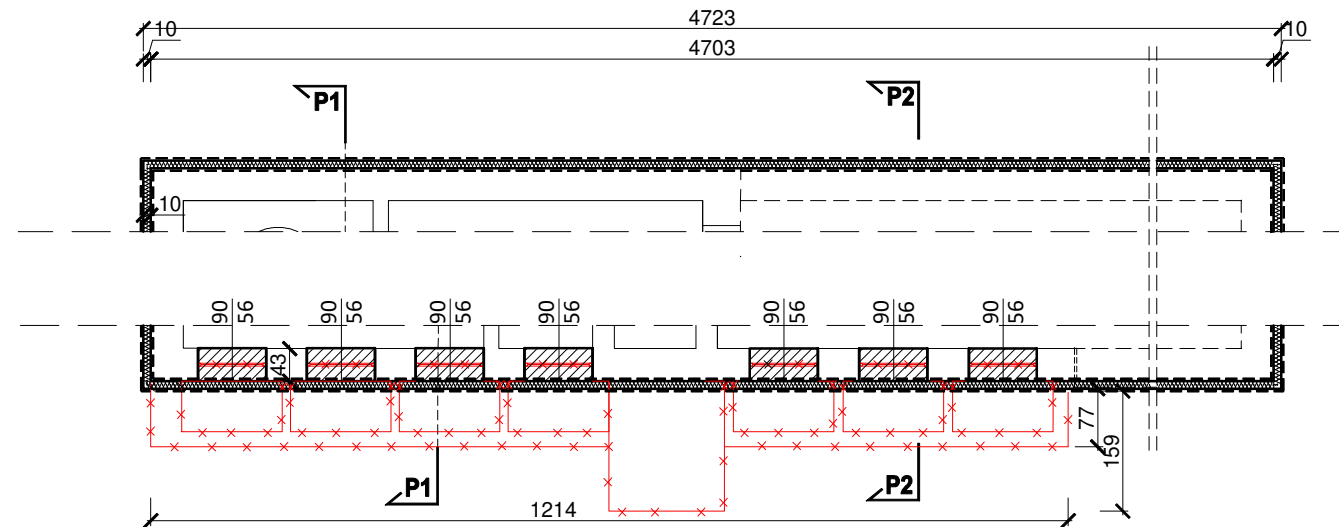
Fragment rzutu piwnicy
-80 cm od poziomu gruntu
strona wschodnia
Skala 1:100



Fragment rzutu piwnicy
-80 cm od poziomu gruntu
strona zachodnia
Skala 1:100

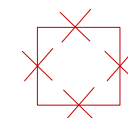


Fragment rzutu piwnicy
-80 cm od poziomu gruntu
strona południowa
Skala 1:100



Fragment rzutu piwnicy
-80 cm od poziomu gruntu
strona północna
Skala 1:100

LEGENDA:



- element do demontażu
lub rozbiórki



- projektowane mury

PRACOWNIA PROJEKTOWA JAN LAMPRECHT
ul. Nadbrzeżna 17/44, 66-400 Gorzów Wlkp.
tel. 513057543 www.projektylamprecht.pl

Nazwa inwestycji	Docieplenie elewacji budynku Przedszkola Miejskiego nr 11						
Adres inwestycji	Działka nr 467, obręb geodezyjny 0001 CHWAŁĘCICE, jednostka ewidencyjna 086101_1.0001.467, ul. Malczewskiego 2						
Inwestor	Miasto Gorzów Wlkp. ul. Sikorskiego 8-9 66-400 Gorzów Wlkp.						
Branża	ARCHITEKTURA						
Tytuł rysunku	RZUT PIWNICY						
Skala	1:100	Nr rys.	PBW - 01	Data	10.06.2019	Podpis	
Projektant	mgr inż. arch. Jan Lamprecht upr. bud. nr LOIA/36/2010 do projektowania bez ograniczeń w specjalności architektonicznej						
	mgr inż. arch. Marta Jakubowska upr. bud. nr 78/LUOKK/2016 do projektowania bez ograniczeń w specjalności architektonicznej						
Opracował	mgr inż. arch. Olga Stasińska						
Stadium	Projekt budowlano - wykonawczy					Str. 25	